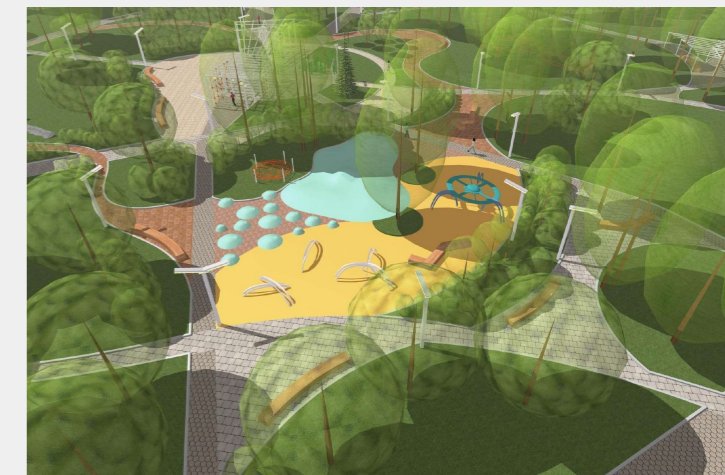




ГОРОДСКАЯ СРЕДА

Благоустройство территории сквера и бульвара в 22 микрорайоне в кварталах 1, 2, 3 города Сарова
Благоустройство территории сквера в 22 микрорайоне, 6 квартале города Сарова



Департамент архитектуры и градостроительства
Администрации г.Саров



Лист	Наименование	Примечание
	Титул	
	Состав проекта	
1	Ситуационная схема	
2	Пояснительная записка	
3	Схема основных маршрутов	
4	Сквер и бульвар в кварталах 1,2,3 МКР-22	
5	Фотофиксация сквера	
6	Схема функционального зонирования сквера	
7	Генплан сквера	
8	Видовые точки сквера 1	
9	Видовые точки сквера 2	
10	Видовые точки сквера 3	
11	Фотофиксация бульвара	
12	Схема функционального зонирования бульвара	
13	Генплан бульвара	
14	Видовые точки бульвара	
15	Видовые точки бульвара 2	
16	Сквер в границах ул.Садовая и П.Морозова	
17	Фотофиксация парка	
18	Схема функционального зонирования парка	
19	Генплан парка	
20	Зона проведения праздников в парке	
21	Зона детского отдыха в парке	
22	Спортивная зона в парке	
23	Видовые точки парка	

Состав проекта

Общественная территория находится в западной части города, в жилом микрорайоне №22, в непосредственной близости от КПП №3 и ул.Зернова.

Участок проектирования включает в себя сразу 3 ландшафтных объекта:

1. Сквер «Аллеи Героев»
2. Бульвар 22 микрорайона
3. Парк в границах улиц П.Морозова, Садовая, Озерная и Чкалова.

В настоящий момент благоустройство территории представлено дорожками и площадками из брусчатки в удовлетворительном состоянии, установленными светильниками торшерного типа, скамьи и урны отсутствуют. Существующее озеленение представлено возрастными насаждениями сосны обыкновенной, березы повислой, липы мелколистной, дуба черешчатого, а также молодыми точечными посадками туи западной, каштана конского, клена остролистного и др.

Цель организации данной территории - объединять людей разных возрастов и разных интересов, сделать среду комфортной и удобной как для транзитного прохода, так и для более длительного пребывания.

Архитектурно-ландшафтная концепция организации территории сквера, бульвара и парка разработана на основе следующих идей:

- Современное, запоминающееся место для отдыха и занятия спортом жителей любого возраста
- Место, которое будет собирать людей для отдыха и развлечений в любое время года
- Максимально сохранить существующие насаждения.
- Предусмотреть основные пути движение потока людей
- Вписать в общую концепцию сквера и бульвара «Аллею Героев» и памятные знаки.

Современное, запоминающееся место для отдыха и занятия спортом жителей любого возраста

Площадь для проведения праздников.

Спортивная площадка и зона для занятий воркаутом

Спортивная открытая площадка размером 30x15м с мягким покрытием подходит для игр в футбол, баскетбол, волейбол. По периметру предполагается прозрачное ограждение высотой не менее 3м, установка велопарковок. Вход на площадку с двух сторон.

Рядом также предполагается площадка с установкой уличных тренажеров, комплекса оборудования для занятий аутфитом.

«Бассейн»-рампа для отдыха подростков и молодежи.

Для молодых и спортивных людей был запроектирован скейт-пул с разнообразными рампами для катания на роликах и скейт-бордах. Перепад высот не очень значительный и составляет 0.8-1.2 м. Вполне достаточно для того чтобы активно и весело провести время за отработыванием новых финтов. Данная площадка находится в непосредственной близости от спортивной площадки и отделе на от транзитных путей зелеными насаждениями.

Интересные места для сидения.

В парке много мест для сидения. Это классические скамьи вдоль центральной дороги, и места для сидения вокруг деревьев, стилизованные линейные скамьи изломанных форм, места для установки гамаков и временных надувных кресел. Каждый найдёт для себя подходящий вариант для отдыха.

Место, которое будет собирать людей для отдыха и развлечений в любое время года

Детская площадка

Детская площадка находится в центральной части парка и отделена от главной площади кулисными многоуровневыми насаждениями. На площадке устроены выпуклые поверхности круглой формы, по ним можно прыгать, ходить, лазать, развивая координацию и ловкость. Площадка покрыта специальным прорезиненным материалом, также есть участки с другими видами покрытия, отличающимися по текстуре и цвету. Площадка оборудована специальными конструкциями для сидения и лазания, сеткой, установленной на небольшой высоте до 0,4м.

Необычный формат оборудования детской площадки обусловлен стремлением разнообразить среду для детского развития.

Игра для ребенка - это способ познания мира. Через игру ребенок учится жить. Маленький человек учится быть самостоятельным, способным принимать верные решения, добиваться своего, рисковать, выигрывать и проигрывать, падать, ушибаться, общаться, понимать как устроен мир. Проектом предложены площадки, которые не просто "занимают" детей, а дают детям возможность включить фантазию при выборе сценария игры, проверить себя на прочность, познать окружающий мир. При этом детские площадки должны быть в меру насыщенными, красивыми, безопасными и дающими возможность рискнуть.

Для отдыха сопровождающих в детской зоне есть скамьи линейной изогнутой формы, в непосредственной близости несколько зон тихого отдыха.

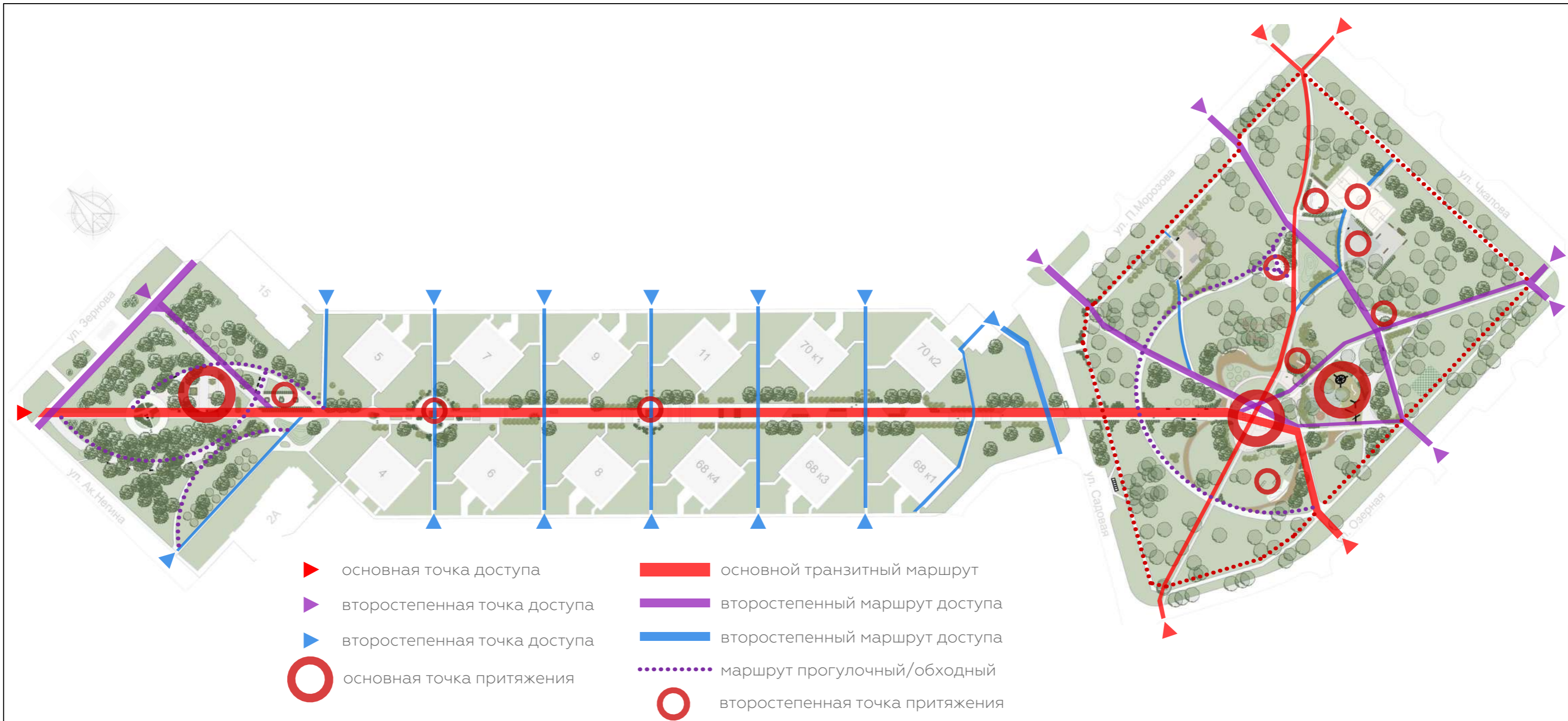
Новогоднее дерево

Рядом с центральной площадкой парка, на небольшом участке газона, окруженном дорожками, предлагается посадка новогодней ели. В канун Новогодних праздников дерево будет празднично украшено, тем самым привлекая жителей окрестностей.

Площадка для выгула собак

Расстояние от границы площадки до окон жилых и общественных зданий, до границ территории образовательных, медицинских организаций, детских, спортивных площадок, площадок отдыха должно составляет не менее 40 м. Перечень элементов благоустройства на территории площадки для выгула собак включает различные виды покрытия, ограждение не менее 2м, скамьи, урны, осветительное оборудование. Для покрытия поверхности части площадки, предназначенной для выгула собак, необходимо предусматривать выровненную поверхность, обеспечивающую хороший дренаж, не травмирующую конечности животных (газонное, песчаное, песчано-земляное), а также удобную для регулярной уборки и обновления. Поверхность части площадки, предназначенной для владельцев собак, проектируется с твердым. Озеленение проектируется из периметральных плотных посадок высокого кустарника в виде живой изгороди или вертикального озеленения.

Пояснительная записка



Цель организации данной территории

Объединять людей разных возрастов и разных интересов, сделать среду комфортной и удобной как для транзитного прохода, так и для более длительного пребывания.

Основные пути движения

Проектом создания архитектурной концепции благоустройства территории, были предусмотрены дорожки с учетом основных путей движения людей. При тщательном изучении существующей схемы движения людей, стало понятно, что данную схему нужно максимально сохранить, немного видоизменив. Таким образом, была запроектирована основная ось движения от сквера в северной части до центральной площади парка. Также учтена перспективная необходимость движения пешеходов к проектируемым ФОКу и школе №11. По периметру всего участка благоустройства запроектированы обходные дорожки. Также данная обходная дорога может быть использована велосипедистами.

Схема основных маршрутов

Концепция
благоустройства
территории сквера и бульвара в кварталах 1, 2, 3 МКР-22

Сквер и бульвар в
кварталах 1,2,3 МКР-22



Точка фотофиксации 1

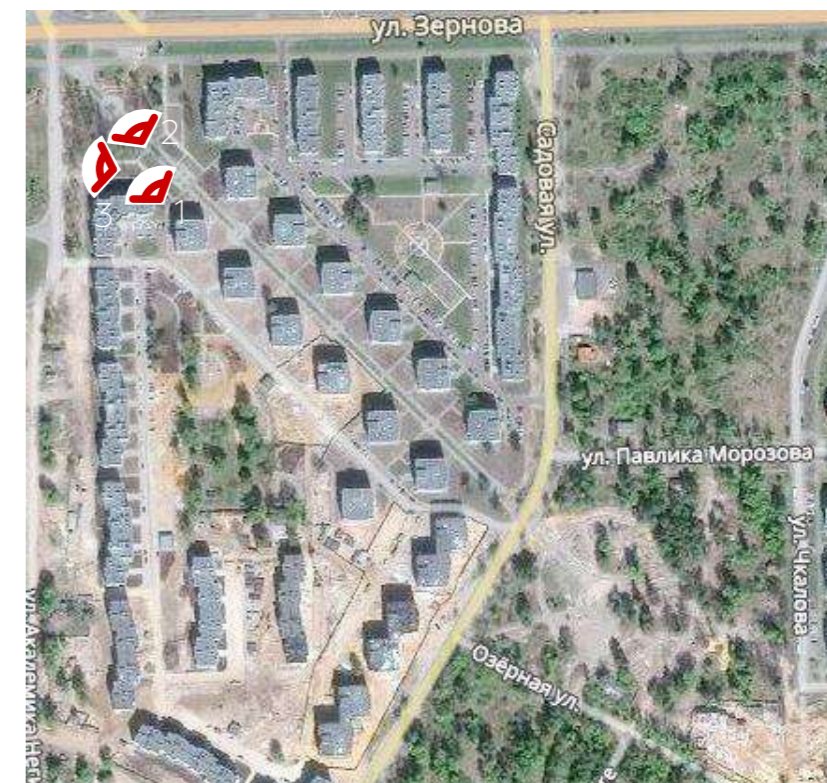


Схема расположения точек фотофиксаций



Точка фотофиксации 2



Точка фотофиксации 3

Существующее озеленение представлено возрастными насаждениями сосны обыкновенной, березы повислой, липы мелколистной, дуба черешчатого, а также молодыми точечными посадками туи западной, каштана конского, клена остролистного и др.

Фотофиксация сквера

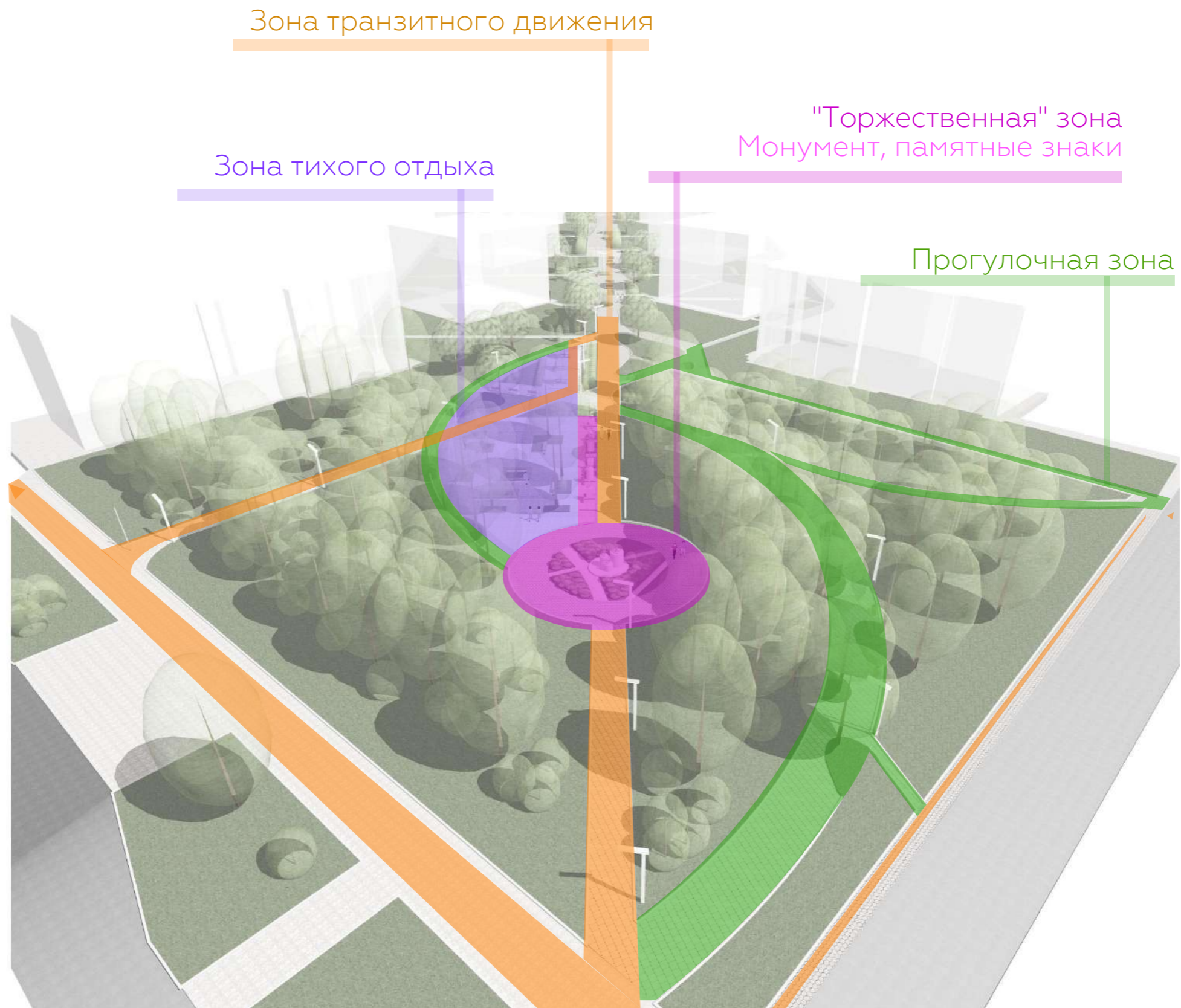


Схема функционального зонирования сквера








Примеры элементов пространства:



Экспликация:

- 1 Монумент/памятный знак
- 2 Скамья вокруг дерева
- 3 Площадка для тихого отдыха
- 4 Элементы геопластики
- 5 Элементы дендропластики

Условные обозначения:

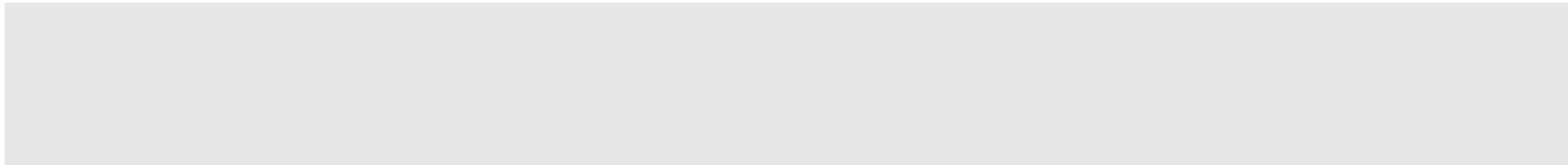
-  Деревья
-  Кустарники
-  Газон
-  Покрытие плиткой/брусчаткой
-  Скамья

Генплан сквера

М 1:500



Видовые точки сквера 1



Устройство памятника

Обзор стелы или памятника, проектируемого в сквере возможен как с входной части со стороны КПП-3, так и с пешеходного бульвара. Памятник является смысловым центром, в поддержку монументу на прилегающей площадке для тихого отдыха возможна установка серии памятных знаков/скульптур в тематике «Аллеи Героев».

Современное решение площадок для отдыха, расположенных в данном сквере привлечёт сюда больше молодёжи, что немаловажно, чтобы молодые люди знали историю и героев своего города.



Видовые точки сквера 2



Цель организации данной территории

Объединять людей разных возрастов и разных интересов, сделать среду комфортной и удобной как для транзитного прохода, так и для более длительного пребывания.

Архитектурно-ландшафтная концепция организации территории сквера, бульвара и парка разработана на основе следующих идей:

- Современное, запоминающееся место для отдыха и занятия спортом жителей любого возраста
- Место, которое будет собирать людей для отдыха и развлечений в любое время года
- Максимально сохранить существующие насаждения.
- Предусмотреть основные пути движение потока людей
- Вписать в общую концепцию сквера и бульвара «Аллею Героев» и памятные знаки.

Видовые точки сквера 3



Покрытие неровное, однообразное

Отсутствует декоративное и шумозащитное озеленение

Существуют пути движению без покрытия

Точка фотофиксации 4



Покрытие неровное, однообразное

Озеленение в плохом состоянии
Нет декоративных и шумозащитных посадок

Точка фотофиксации 5



Отсутствует декоративное и шумозащитное озеленение

Покрытие неровное, однообразное

Точка фотофиксации 6



Нет центров ландшафтного вида

Нет организованного перехода

Точка фотофиксации 7



Схема расположения точек фотофиксаций

В настоящий момент благоустройство территории представлено дорожками и площадками из брусчатки в удовлетворительном состоянии, установленными светильниками торшерного типа, скамьи и урны отсутствуют.

Фотофиксация бульвара

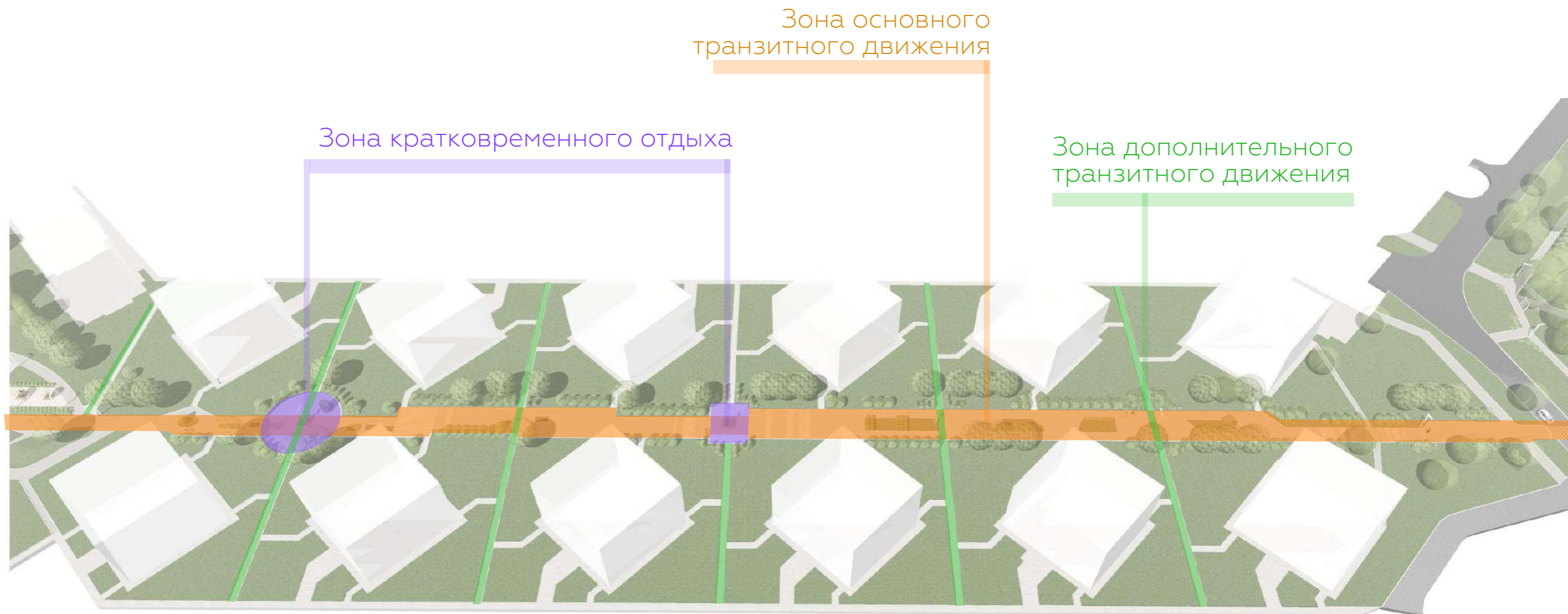


Схема функционального зонирования бульвара

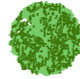






М 1:1000



Примеры элементов организации пространства:

Условные обозначения:

-  Деревья
-  Кустарники
-  Газон
-  Покрытие плиткой/брусчаткой
-  Скамья

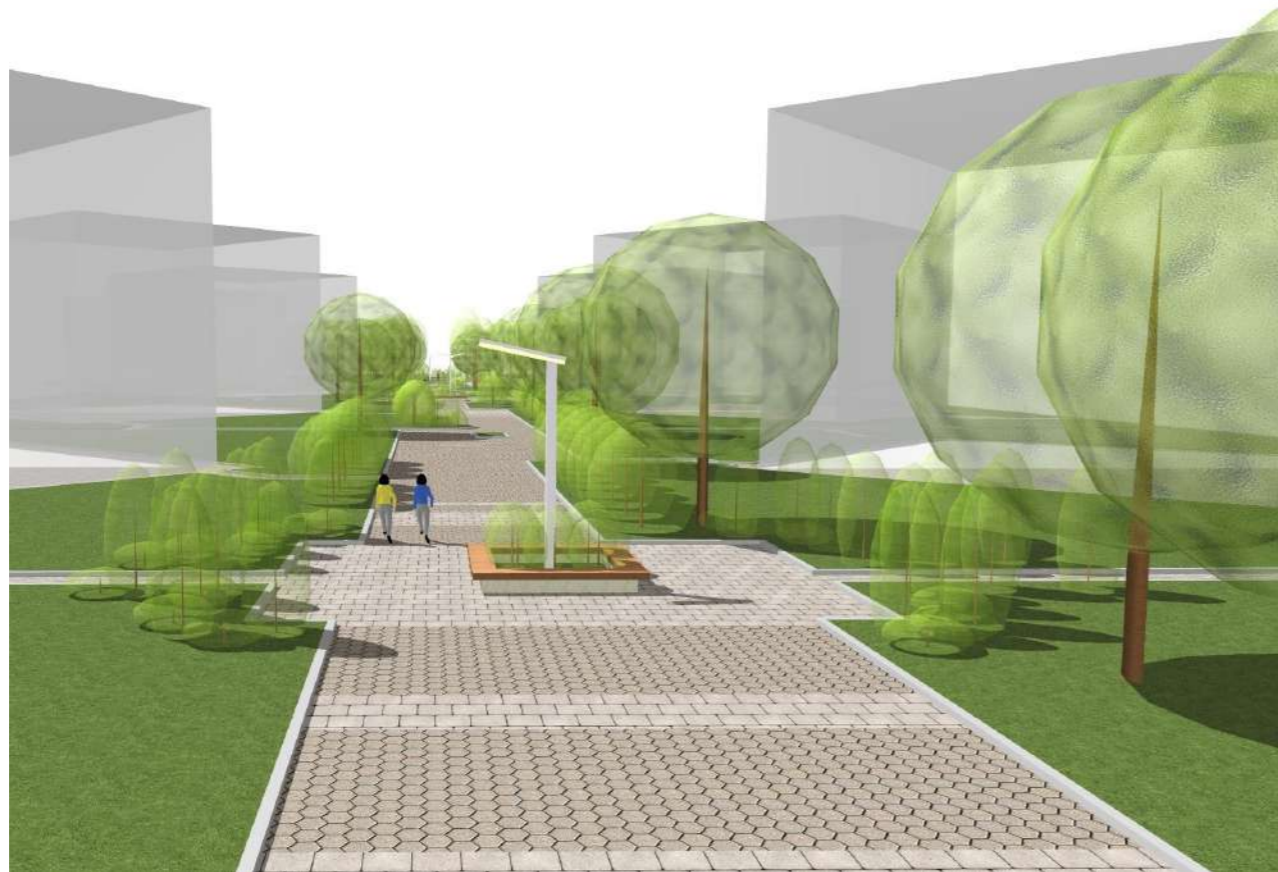
Экспликация:

- 1 Скамья вокруг дерева
- 2 Площадка для кратковременного отдыха
- 3 Элементы геопластики
- 4 Элементы дендропластики
- 5 Живая изгородь

Генплан бульвара



Видовые точки
бульвара



Видовые точки
бульвара 2

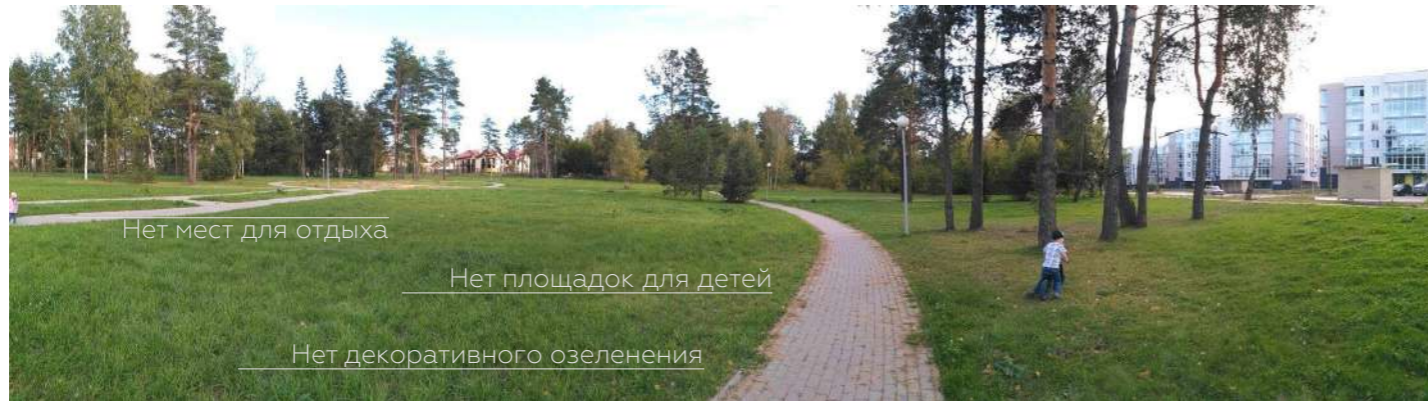
Концепция
благоустройства
территории сквера 22 микрорайоне, 6 квартале города Сарова

Сквер в границах
ул.Садовая и
П.Морозова



Замусоренность территории

Точка фотофиксации 8



Нет мест для отдыха

Нет площадок для детей

Нет декоративного озеленения

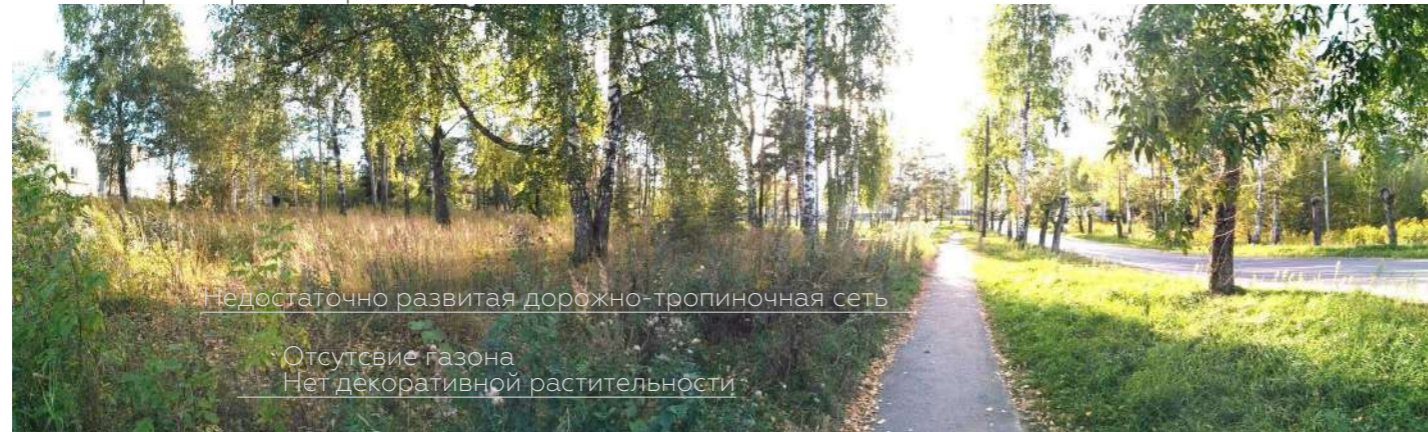
Точка фотофиксации 9



Недостаточно развитая дорожно-тропиночная сеть

Нет декоративного озеленения

Точка фотофиксации 10



Недостаточно развитая дорожно-тропиночная сеть

Отсутствие газона

Нет декоративной растительности

Точка фотофиксации 11

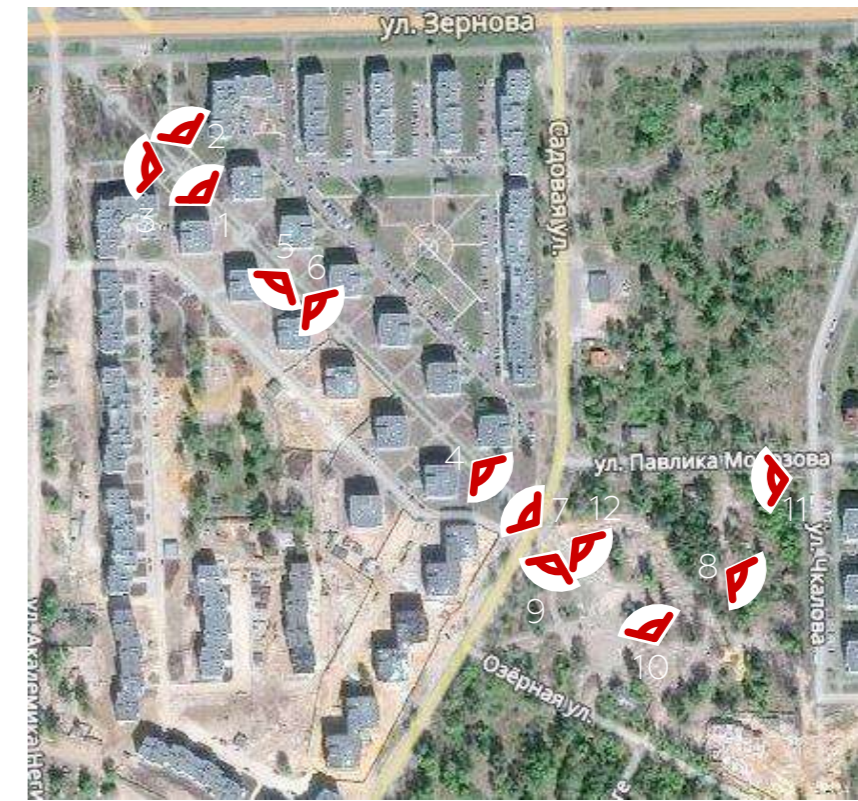


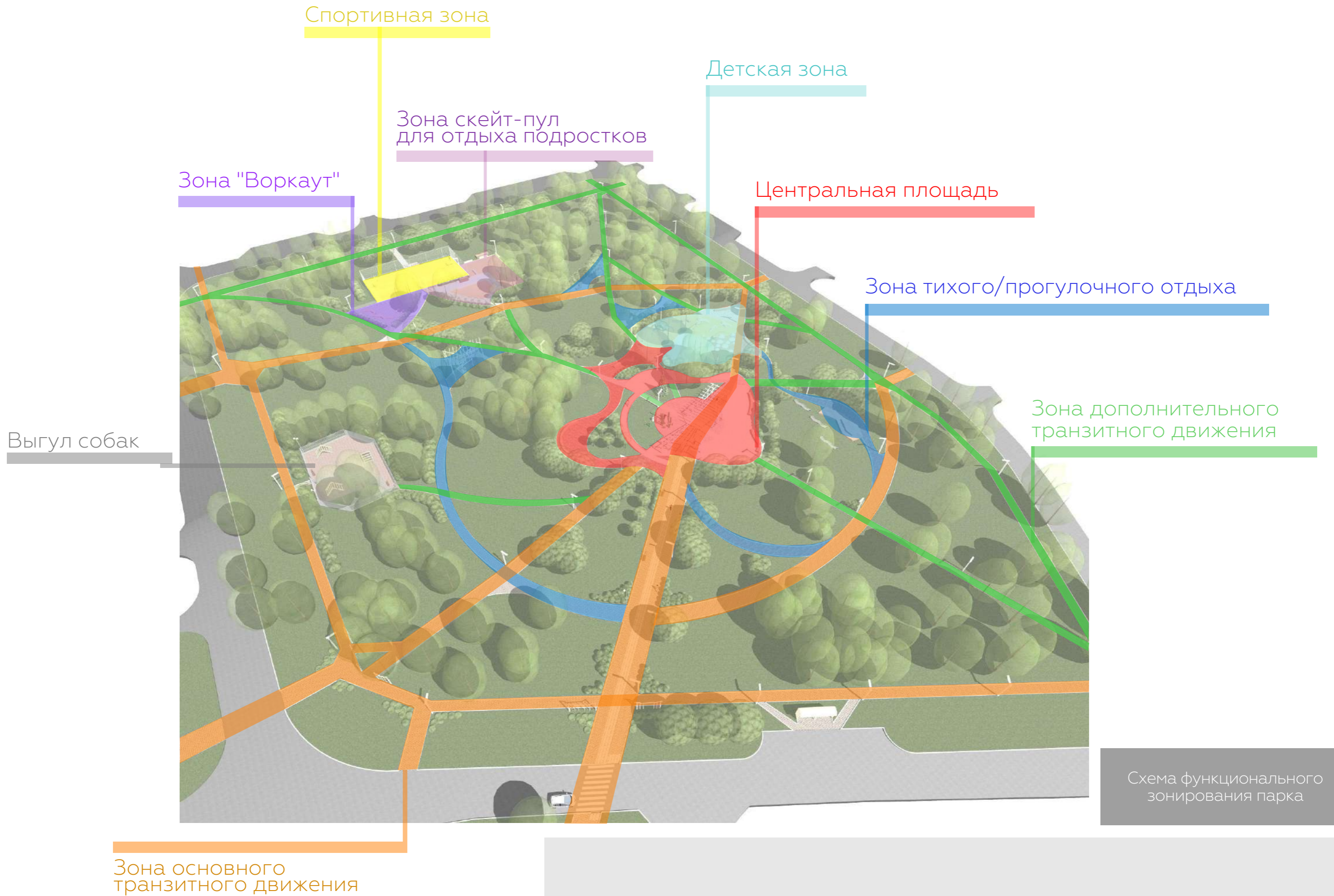
Схема расположения точек фотофиксаций



Нет мест для отдыха

Точка фотофиксации 12

Фотофиксация парка



Экспликация:

- 1 Монумент/памятный знак
- 2 Пергола/ прозрачная конструкция с освещением
- 3 Площадка для тихого отдыха
- 4 Элементы геопластики
- 5 Элементы дендропластики
- 6 Детская площадка
- 7 Спортивная площадка, 30x15м
- 8 Площадка для проведения праздников
- 9 Спортивная площадка и зона для занятий аутфитом
- 10 «Бассейн»-рампа для отдыха подростков и молодежи
- 11 Площадка для выгула собак
- 12 "Веревочный курс"
- 13 Место отыха на газоне - зона "гамаков"
- 14 Место возможного размещения батута
- 15 Новогоднее дерево
- 16 Входная группа

Условные обозначения:

-  Существующие насаждения
-  Проектируемые деревья
-  Проектируемые кустарники
-  Газон
-  Покрытие плиткой/брусчаткой
-  Травмобезопасное покрытие
-  Скамья



Генплан М 1:1000

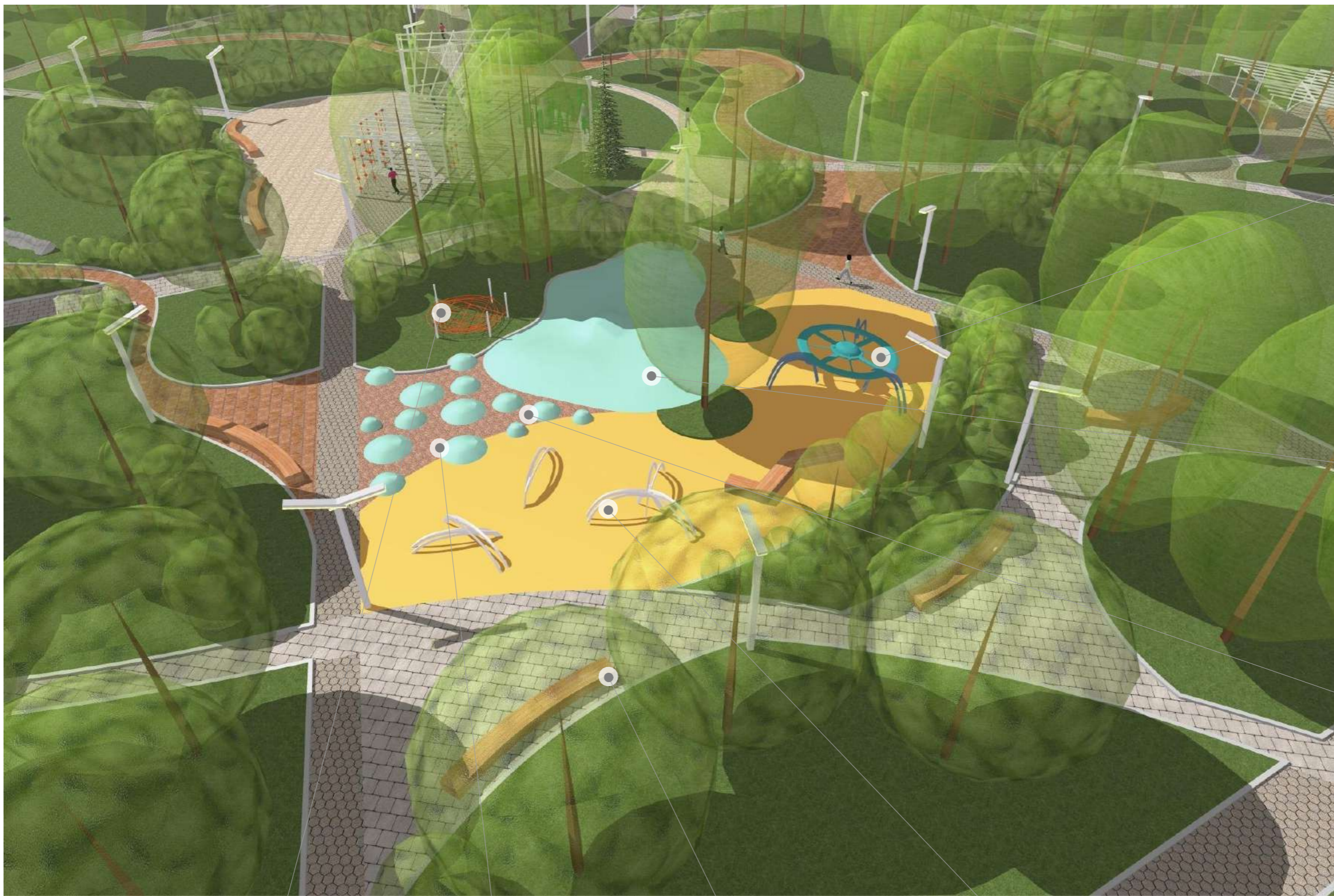
Генплан парка



В центральной части парка организовано пространство с возможностью проведения общих праздников, ярмарки, встреч. Вертикальной доминантой является прозрачная конструкция - пергола, высотой от 2,5м до 5м с монтажом декоративного освещения и возможностью устройства экспозиций. Также здесь предусмотрено место для установки арт-объекта: скульптуры или памятника. По периметру площадь окружена посадками деревьев и кустарников разной высоты для создания камерного пространства, визуально отделенного от остальных зон парка.



Зона проведения праздников в парке



Игровые конструкции



Искусственный рельеф



Искусственный рельеф



Природные элементы для лазания



Сопряжение различных покрытий



Оригинальные места отдыха



Геометрические конструкции

Зона детского отдыха
в парке



Скейт-пул для детей



Перголы и места отдыха



Веровочный курс



Воркаут



Воркаут



Веровочный курс



Веровочный курс

Спортивная зона в парке



Видовые точки парка