

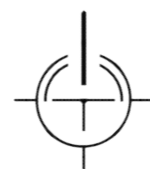


ГОРОДСКАЯ СРЕДА

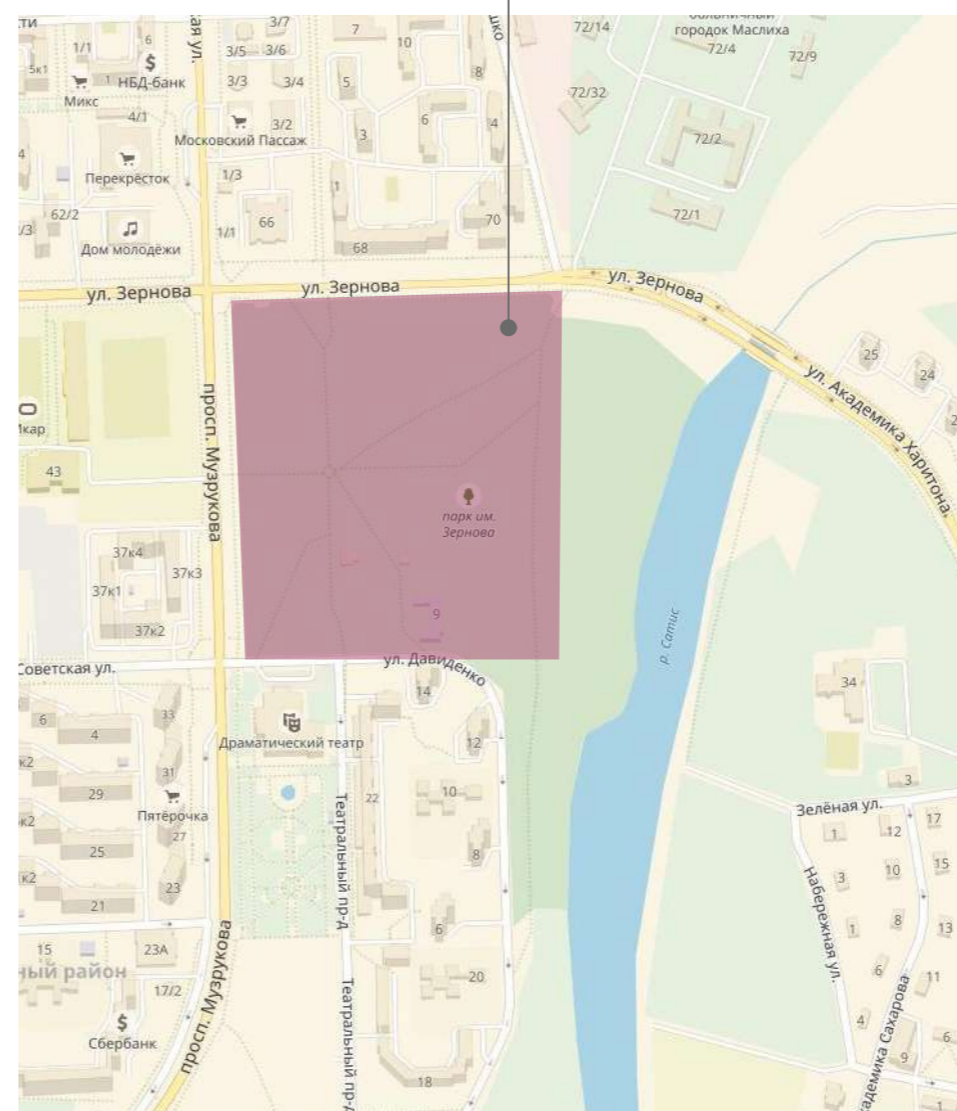
ДИЗАЙН-ПРОЕКТ ПО БЛАГОУСТРОЙСТВУ
ПАРКА КУЛЬТУРЫ И ОТДЫХА им.П.М.ЗЕРНОВА В ГОРОДЕ САРОВ



Департамент архитектуры и градостроительства
Администрации г.Саров



Парк культуры и отдыха
им.П.М.Зернова



Парк находится в "Заречном" районе города, окружен улицами Зернова, Мурукова, Давиденко и с одной стороны примыкает к пойме реки Сатис. Площадь парка составляет 17,80га. В границах проектирования находится действующий парк, на котором располагаются аттракционы, прогулочные дорожки, экологический маршрут, детская игровая площадка, павильон игровых автоматов, танцплощадка.

Сегодня Парк культуры и отдыха им.П.М.Зернова входит в состав Муниципального бюджетного учреждения культуры многофункциональный "Центр развития культуры и искусства г.Саров Нижегородской области".

Ежегодно проводятся традиционные праздники: "Новогодняя ночь", "Масленица", "День защиты детей", "День семьи".

В летние дни осуществляется большая работа с дошкольными лагерями по организации отдыха детей. Парк востребован как место отдыха жителей всего города. Также помимо зоны отдыха парк является транзитной зоной для жителей близлежащих микрорайонов.

Цель организации данной территории парка - объединение людей всех возрастов с разными интересами, сделать среду комфортной и удобной, многофункциональной и доступной для людей с ограниченными возможностями.



Основные проблемы:

- частичное отсутствие мощения на транзитных пешеходных маршрутах;
- недостаточное освещение;
- износ существующей дорожно-тропиночной сети парка;
- отсутствие комфортного зонирования парка;
- отсутствие современных арт-объектов, элементов благоустройства и комфортных зон отдыха;
- не благоустроена зона массового сбора людей в праздничные дни;
- недостаток декоративного озеленения;

Характерные особенности парка:

- экологическая тропа;
- сохранен основной естественный лесной массив, является ареалом обитания многих видов птиц;
- обладает хорошей транспортной доступностью;
- размещается круглогодичная экспозиция картин.



Семинар-практикум «Проектирование комфортной городской среды» прошел в Молодежном центре 15 февраля. Мероприятие проходило в форме деловой игры. Семь команд, представляющих самые разные группы населения Сарова, сформировали свои предложения по благоустройству территории парка культуры и отдыха им. П.М.Зернова в рамках проекта «Формирование комфортной городской среды». Консультации для общественников проводили профессиональные архитекторы, сотрудники департамента архитектуры и градостроительства и департамента городского хозяйства, а также директор департамента культуры и искусства Елена Рогожникова и директор департамента по делам молодежи и спорта Лариса Пустынникова.

Глава администрации Сарова Алексей Голубев, выступая перед участниками семинара, призвал их быть максимально активными в дискуссиях, поскольку объекты, о благоустройстве которых идет речь, являются центрами притяжения для всего города, а потому при подготовке их реконструкции нужно учесть как можно больше мнений.

По словам директора департамента архитектуры и градостроительства Михаила Кошпаева, каждая из представленных концепций будет детально изучена специалистами и лучшие идеи, представленные участниками семинара, найдут отклик при разработке проектов благоустройства данных территорий.





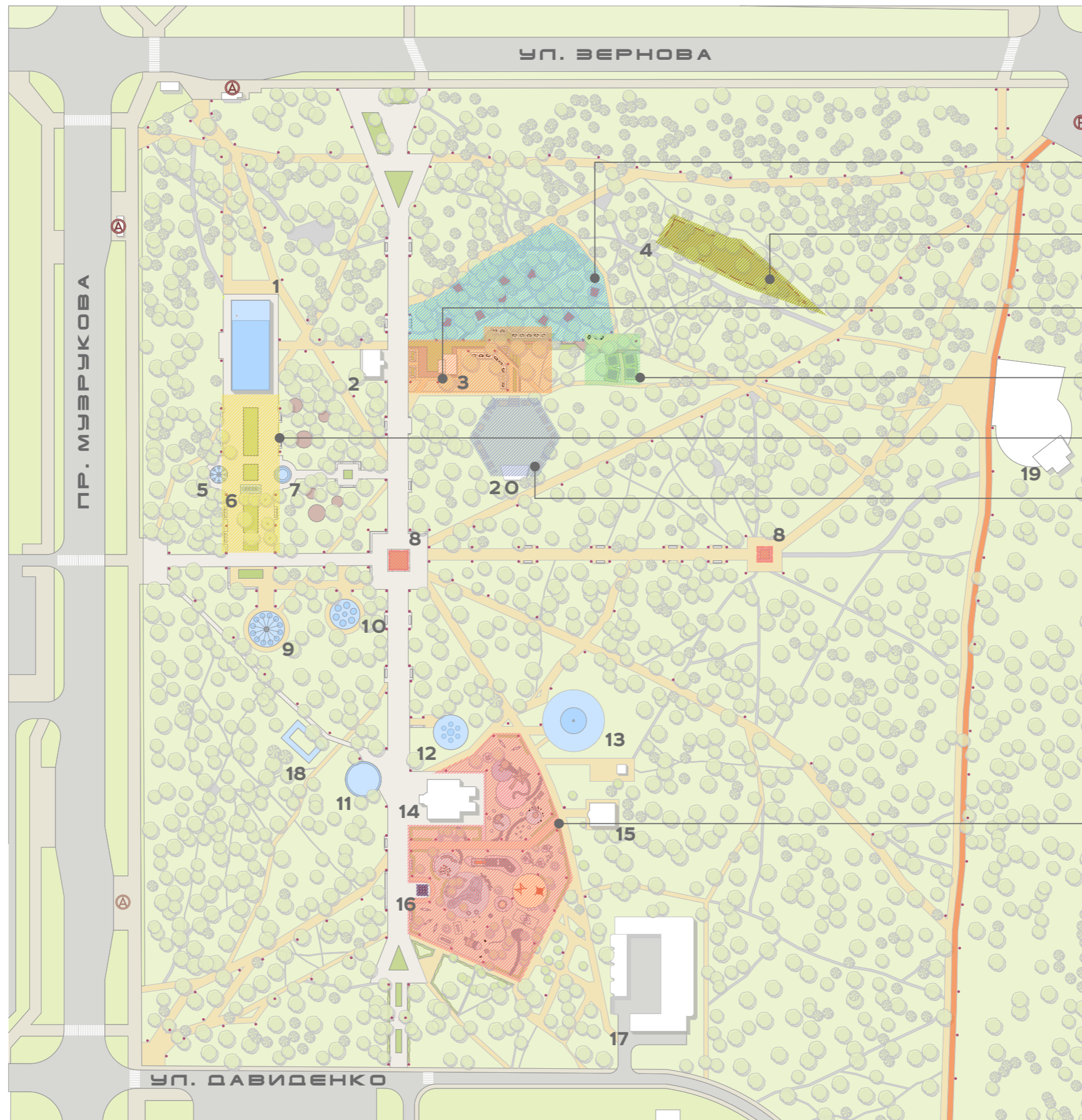
Основные виды работ по благоустройству территории:

- мощение пешеходных маршрутов;
- устройство велосипедной дорожки;
- устройство "сухого фонтана";
- благоустройство детской игровой площадки - главный объект парка;
- благоустройство зоны отдыха парка, с устройством площадки для проведения массовых мероприятий и эстрады;
- устройство освещения;
- комплексное озеленение.

ЭКСПЛИКАЦИЯ

ОБЪЕКТОВ:

- 1 - аттракцион «АВТОДРОМ»
- 2 - детский кафетерий
- 3 - малая эстрада
- 4 - веревочный комплекс
- 5 - аттракцион «КАРУСЕЛЬ»
- 6 - аттракцион «СОЛНЫШКО»
- 7 - аттракцион «ЧЕРВЯЧОК»
- 8 - арт-объект
- 9 - аттракцион «ОРБИТА»
- 10 - аттракцион «ВАЛЬС»
- 11 - аттракцион «ЛОДОЧКИ»
- 12 - аттракцион «ВЕРТОЛЁТЫ»
- 13 - аттракцион «ВЗЛЁТ»
- 14 - Павильон игровых автоматов «СВЕТЛАНА»
- 15 - туалет
- 16 - сухой фонтан
- 17 - административное здание
- 18 - аттракцион «ИНДЕЙСКАЯ РЕКА»
- 19 - танцплощадка
- 20 - эстрада



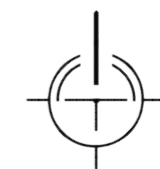
Зонирование парка

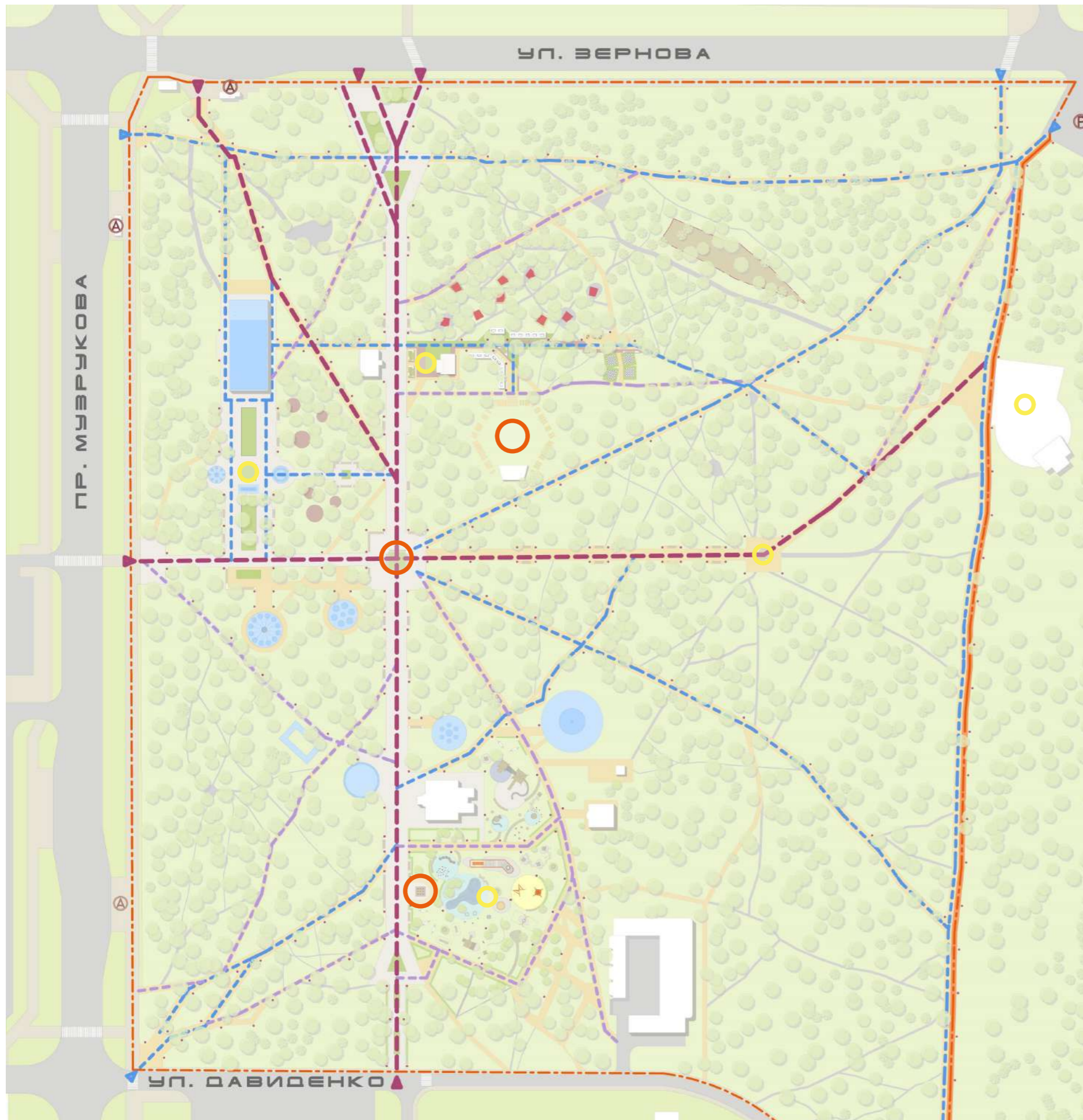
- Зона отдыха с беседками
- Территория веревочного комплекса
- Зона отдыха, с перголой и качелями
- Зона игр (городки, шашки и шахматы)
- Зона отдыха (бульвар)
- Зона проведения мероприятий с эстрадой

Детская игровая площадка

Ⓐ - остановка общественного транспорта

Ⓟ - парковка





Проектом благоустройства территории парка предусматривается ремонт и устройство недостающих пешеходных дорожек с учетом основных путей движения людей. При тщательном изучении существующей схемы движения посетителей парка стало понятно, что данную схему необходимо максимально сохранить, благоустроив протоптанные тропинки.

Основные пути движения людей по парку: от пешеходного бульвара по улице Некрасова к Театральному скверу, от стадиона "Икар" к улице Зернова (возле "Больничного городка"). Проектом учтена необходимость устройства пешеходного тротуара от перекрестка улиц Музрукова и Давиденко в сторону "Больничного городка", это обусловлено большим потоком людей, которым необходимо сократить путь от жилых микрорайонов к городской больнице. Также был продуман путь передвижения людей на велосипедах, самокатах, роликах и других средствах передвижения, путем расширения пешеходного тротуара, между поймой реки Сатис и парком, и создания вдоль него велосипедной дорожки. Продолжение велосипедной дорожки проходит по основным тротуарам улиц Зернова, Музрукова и Давиденко.

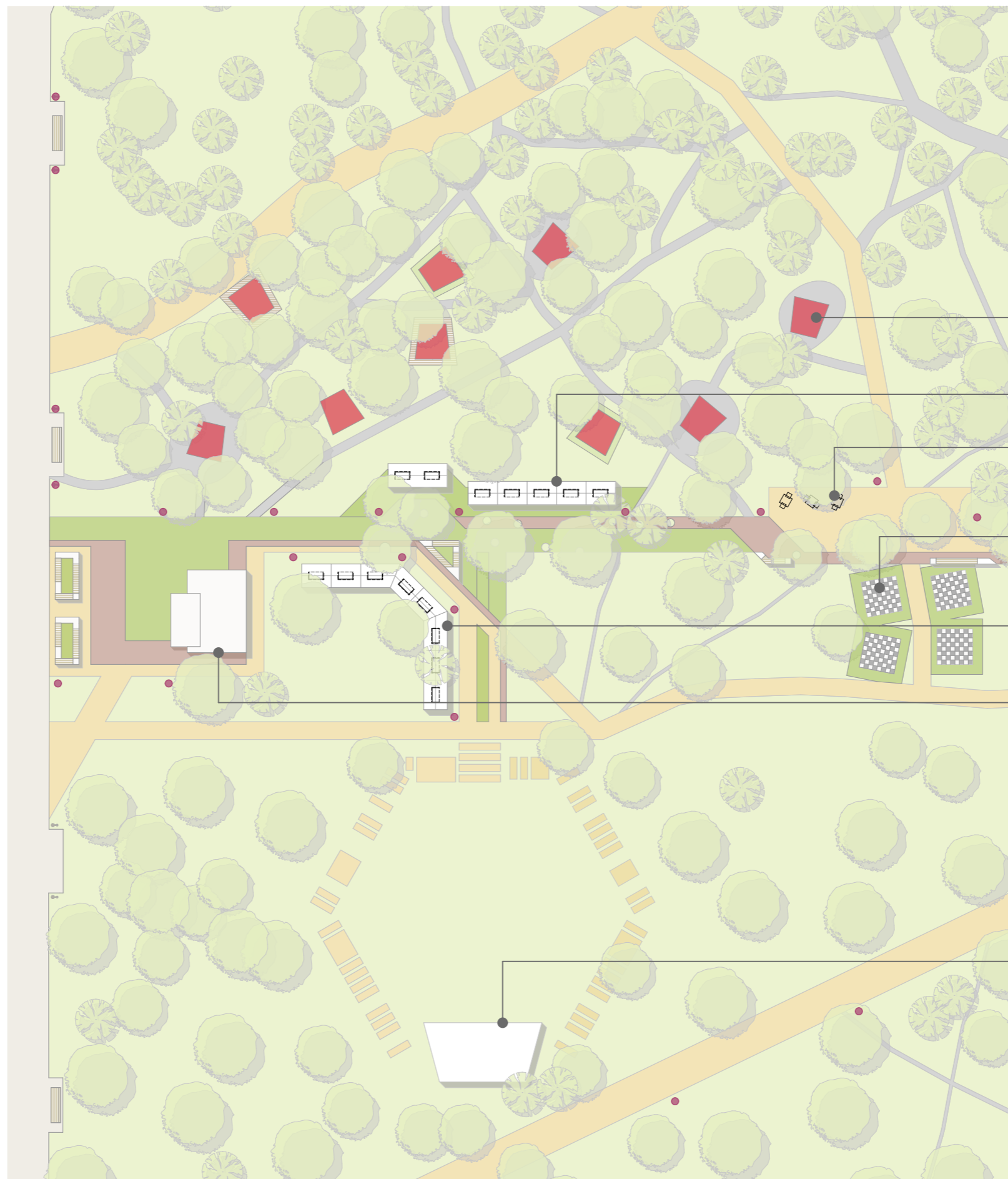
Точками притяжения являются тематические арт-объекты, "сухой фонтан", место для проведения городских мероприятий с эстрадой, танцплощадка.

- | | | | |
|---------------------------------------------------------------------------------------|---------------------------------|---------------------------------------------------------------------------------------|------------------------|
|  | Основная точка притяжения |  | Основной маршрут |
|  | Второстепенная точка притяжения |  | Второстепенный маршрут |
|  | Основная точка доступа |  | Второстепенный маршрут |
|  | Второстепенная точка доступа |  | Велосипедная дорожка |

Зона отдыха для посетителей парка располагается напротив детского кафе. Она делится на два участка: зона тихого отдыха с беседками и бульвар, вдоль которого размещены перголы с качелями.

Зона тихого отдыха предполагает уединение человека с природой, где можно спокойно в черте города послушать пение птиц и подышать свежим лесным воздухом. Данный участок включен в экологический маршрут парка. На тропе располагаются тематические щиты, на них находится информация о животных и растениях нашего города.

Пешеходный бульвар ответвляется от главной оси парка. Включает в себя малую эстраду, на которой могут выступать жители города в праздничные дни, также использовать как площадку для ярмарок и подвижных игр. Пергола - затеняющий объект, также ее функционал направлен на спокойный отдых посетителей парка. Под перголами находятся качели. Данная конструкция сделана из дерева, что позволяет ей гармонично вписываться в лесной массив парка. Данный бульвар направляет горожан к основной площадке для проведения праздников в парке с эстрадой. Площадка представляет собой открытое пространство с частичным мощением ее по периметру, визуальную отделяющую ее от рекреационной зоны парка.



Беседки для отдыха

Пергола с качелями

Столы с настольными играми

Площадки для игр на открытом воздухе

Пергола с качелями

Малая эстрада

Эстрада

Детская игровая площадка.
1 вариант

Детский аттракцион
«ВЕРТОЛЁТЫ»

Павильон игровых автоматов
«СВЕТЛАНА»

Скамья

Гамаки

Лежаки

Геопластика

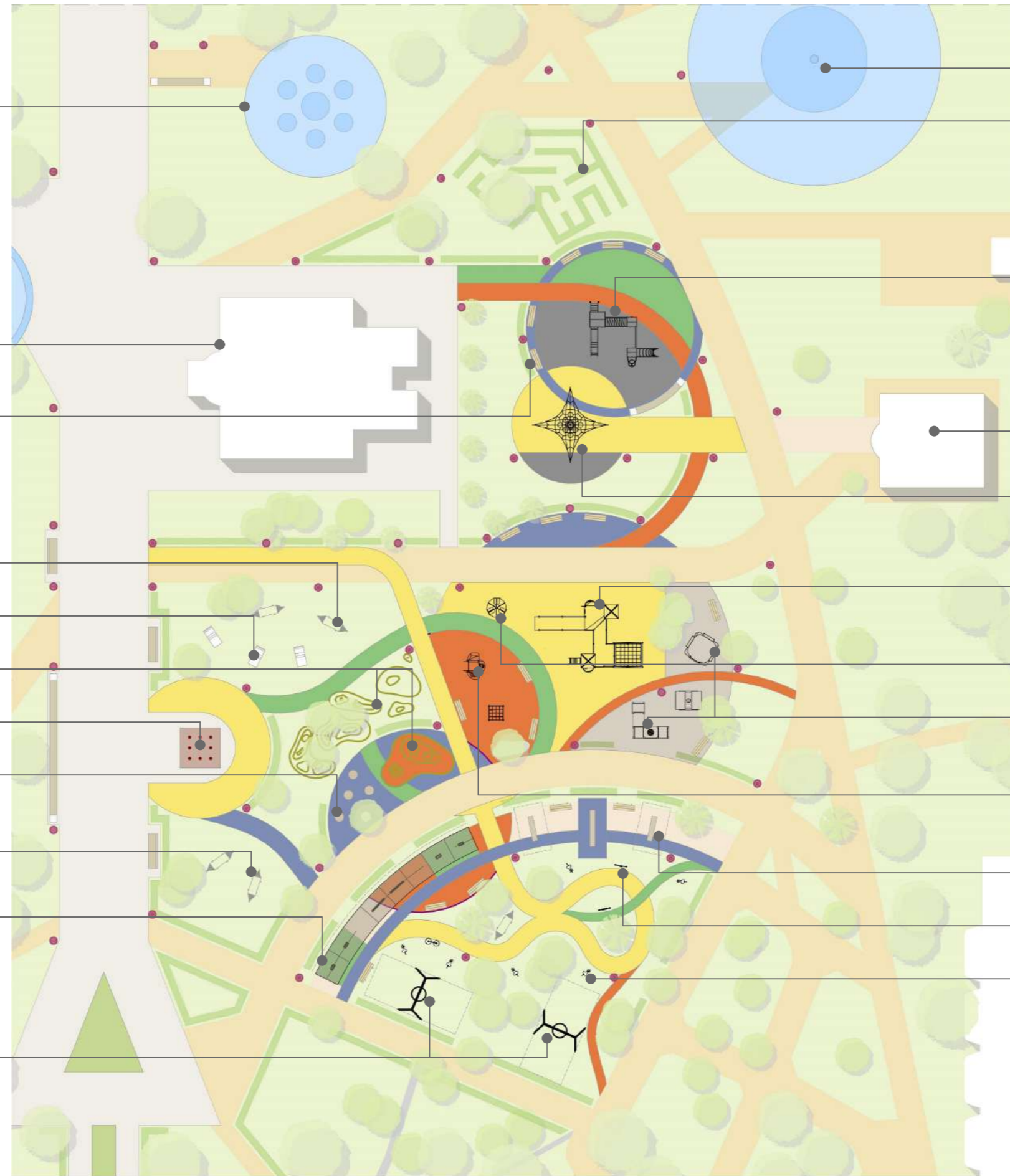
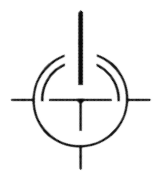
«Сухой фонтан»

Балансиры

Гамаки

Пергола с качелями и
лазательными сетками

Качели



Детский аттракцион «ВЗЛЁТ»

Лабиринт из живой изгороди

Детский игровой комплекс

Туалет

Лазательная сетка
«ПИРАМИДА»

Детский игровой комплекс
для детей с ограниченными
возможностями

Карусель

Песочница

Самолетик для детей с
ограниченными физическими
возможностями

Качалки балансиры

Игровая панель

Балансиры

Покрытия площадки:

- резиновое покрытие;
- травяное покрытие;
- песок;
- брусчатка;
- натуральный камень.





Покрытия площадки:

- резиновое покрытие;
- травяное покрытие;
- песок;
- брусчатка;
- натуральный камень.

Детский аттракцион
«ВЕРТОЛЁТЫ»

Павильон игровых автоматов
«СВЕТЛАНА»

Скамья

Акустические балансиры

Тропинка балансиров

Веревочный мини комплекс

«Сухой фонтан»

Геопластика

Балансиры

Гамаки

Скамья вокруг дерева

Качалки-балансиры 1+

Игровой комплекс 1+



Детский аттракцион «ВЗЛЁТ»

Гамаки

Игровая площадка
«ПИРАМИДЫ»

Туалет

Игровой комплекс «ГНЕЗДО»

Лазательный комплекс с
горкой «ЗИГ ЗАГ»

Тематический игровой
комплекс «ВИГВАМ»

Веревочные комплексы

Песочница

Качели

Карусель

Вестибулярный тренажер

Модульная игровая стена
«ВОЛНА»

Балансиры







